

Strada del sole.



Autoverlad Brig–Iselle
Ferroutage Brigue–Iselle
Treni auto Briga–Iselle

Inhalt.

Table des matières.

Contenuto.

Unterstützung.

Wir danken allen Beteiligten für die Unterstützung
des Autoverlades durch den Simplon.

Kanton Wallis, Provincia Verbania, Cusio und Ossola,
Schweizerische Bundesbahnen SBB.

Soutien.

Nous remercions tous les partenaires qui ont contribué à la
mise en service du ferroutage du Simplon.

Le canton du Valais, Provincia Verbania, Cusio et Ossola,
Chemins de fer fédéraux suisses CFF.

Sostegno.

Ringraziamo tutti i partner che ci hanno affiancato nella
realizzazione del trasporto veicoli attraverso il Sempione.

Cantone Vallese, Provincia Verbania, Cusio e Ossola,
Ferrovie federali svizzere FFS.

Der Fahrplan	4
Die Tarife	6
Der Autoverlad	8
Zur Sicherheit	11

L'horaire	16
Les tarifs	18
Le ferroutage	20
Pour votre sécurité	23

L'Orario	28
Le Tariffe	30
Istruzioni	32
Sicurezza	35



 SBB CFF FFS

Der Fahrplan.

In 20 Minuten durch den Simplon.

Brig ab	Iselle ab
05.50*	06.30*
07.15	08.05
08.50	09.30
10.15	11.05
11.50	12.30
13.25	14.05
14.50	15.30
16.15	17.05
17.50	18.30
19.15	20.05
20.50	21.30
22.15	23.05

*Montag–Freitag ohne 2. Juni 2011

Verladezeiten.

- In Brig müssen Fahrzeuge spätestens **3 Minuten** vor Zugabfahrt auf dem Autoquai sein (Motorräder spätestens 10 Minuten).
- In Iselle müssen Autos spätestens **5 Minuten**, Motorräder spätestens 10 Minuten vor Zugabfahrt da sein.

Alle Informationen finden Sie auch online:
www.sbb.ch/autoverlad

Die Tarife.

Gute Preise.

	Einzelbillett	Entwertung für Punktekarten	Mit 25-Punkte-Karte	Mit 50-Punkte-Karte
Personenwagen bis 9 Plätze/3,5 t	CHF 22.–/EUR 17.–	1 Punkt	CHF 14.–/EUR 10.80	CHF 12.–/EUR 9.20
Lieferwagen bis 3,5 t	CHF 22.–/EUR 17.–	1 Punkt	CHF 14.–/EUR 10.80	CHF 12.–/EUR 9.20
Wohnmobil, Wohnwagen bis 3,5 t	CHF 22.–/EUR 17.–	1 Punkt	CHF 14.–/EUR 10.80	CHF 12.–/EUR 9.20
Anhänger gross 0,75–3,5 t	CHF 22.–/EUR 17.–	1 Punkt	CHF 14.–/EUR 10.80	CHF 12.–/EUR 9.20
Anhänger klein bis 0,75 t	CHF 12.–/EUR 9.–	Nur Einzelfahrt	Nur Einzelbillett	Nur Einzelbillett
Fahrrad, Motorfahrrad, Kleinmotorrad	CHF 12.–/EUR 9.–	Nur Einzelfahrt	Nur Einzelbillett	Nur Einzelbillett
Motorrad mit/ohne Seitenwagen	CHF 12.–/EUR 9.–	Nur Einzelfahrt	Nur Einzelbillett	Nur Einzelbillett
Bus mit mehr als 9 Plätzen/bis 3,5 t	CHF 30.–/EUR 23.–	2 Punkte	CHF 28.–/EUR 21.60	CHF 24.–/EUR 18.40

Punktekarten.

Mit Punktekarten erhalten Sie eine Reduktion des Fahrpreises. Beim Verlad wird diejenige Anzahl Punkte entwertet, die Ihrer Fahrzeugkategorie entspricht.

25-Punkte-Karten CHF 350.–/EUR 270.–
 50-Punkte-Karten CHF 600.–/EUR 460.–

Die Europreise (EUR) basieren auf einem mittleren Wechselkurs und können sich ändern.

Der Autoverlad.

Einfach und sicher.

So einfach verladen Sie ihr Fahrzeug.



Fahren Sie auf den Zug, und bleiben Sie mit allen vier Rädern auf dem gleichen Wagen stehen.



Legen Sie den 1. Gang oder «Park» ein.



Stellen Sie den Motor ab.



Ziehen Sie die Handbremse an.



Sichern Sie Ihr Dachgepäck optimal gegen Luftzug, oder verladen Sie es ins Auto.



Wichtig.

Es ist verboten, Raucherwaren und andere Gegenstände aus dem Fenster zu werfen.



Gefahrguttransporte mit dem Autoverlad Simplon sind verboten.

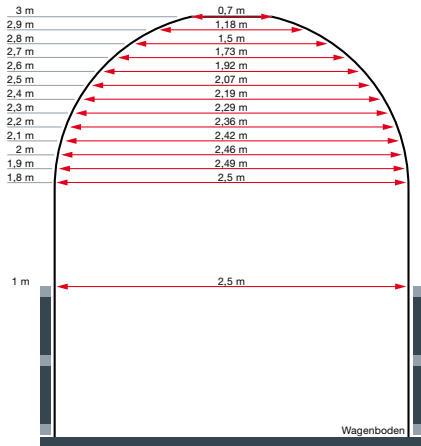
Die Versicherungsleistung SBB.

- Versichert sind Beschädigungen der Fahrzeuge, die sich während des Transports durch den Simplon-Tunnel ereignet haben.
- Der Versicherungsschutz beginnt mit dem Verlad des versicherten Fahrzeuges von der Verloaderampe auf den Eisenbahnwagen und endet mit dessen Entlad vom Eisenbahnwagen auf die Entladerampe.
- Die Allgemeinen Versicherungsbedingungen sind am Schalter Brig erhältlich.

Das Verladeprofil.

Masse, die passen.

Während der Fahrt auf dem Zug bleiben Sie in Ihrem Wagen sitzen.



Zur Sicherheit.

Wichtige Notfalltipps.

Verhalten im Notfall.

- Bewahren Sie Ruhe.
- Betätigen Sie nie eine Notbremse im Tunnel, denn der Zug muss den Tunnel auf jeden Fall verlassen.
- Bleiben Sie auf dem Zug, es sei denn, das Bahnpersonal fordere Sie zum Verlassen auf.
- Der Zug ist von ausgebildetem Personal begleitet. Befolgen Sie daher unbedingt dessen Anweisungen.
- Berühren Sie nie herunterhängende Fahrleitungen.
- Schalten Sie Radio DRS 1 auf der Frequenz 89.4 MHz ein.



Die Zollvorschriften.

Wichtige Informationen.

Haftpflicht.

- Die SBB haftet nicht für Schäden, die durch Fahrzeuglenker/innen selbst oder durch Dritte verursacht wurden.
- Die Haftung der SBB für Schäden an den zu transportierenden Motorfahrzeugen ist auf den Umfang beschränkt, wie er sich aus Art. 23 und 41 des Bundesgesetzes über den Transport im öffentlichen Verkehr sowie Art. 17 der dazugehörigen Verordnung ergibt.
- Bitte melden Sie allfällige Schadenfälle sofort am Be- bzw. Entladebahnhof dem Zugpersonal.
- Bewahren Sie den Beförderungsausweis während der Fahrt auf.
- Später festgestellte Schäden melden Sie bitte in schriftlicher Form an:
SBB Personenverkehr
Regionales Kundendienstzentrum
Bahnhofplatz, CH-3900 Brig.

Warentransporte, die über persönliches Reisegepäck und Sportgerät hinausgehen, sind in den Autozügen von und nach Iselle (Italien) aus zolltechnischen Gründen nicht zugelassen.

Einfuhr

Bei Grenzübertritten deklarieren Sie die mitgeführten Waren und die Mengen unaufgefordert. Bitte beachten Sie, dass die Einfuhr bestimmter Waren verboten oder eingeschränkt ist oder einer Sonderregelung unterliegt. Dabei handelt es sich unter anderem um Kulturgüter, Waffen, Munition, Boote, lebende Tiere sowie vom Aussterben bedrohte Pflanzen- und Tierarten. Bitte erkundigen Sie sich beim Zoll nach den Details.



Motorradunfall auf Kos?
Beinbruch in Madrid?
Autopanne in Frankreich?

Profitieren Sie vom Secure Trip PLUS, dem Schutzbrief der ELVIA. Geniessen Sie rund um die Uhr Sicherheit auf Reisen – weltweit.

Detaillierte Informationen dazu erhalten Sie in Ihrem SBB-Reisebüro.

L'horaire.

Traversée du Simplon en 20 minutes.

Départ Brigue	Départ Iselle
05.50*	06.30*
07.15	08.05
08.50	09.30
10.15	11.05
11.50	12.30
13.25	14.05
14.50	15.30
16.15	17.05
17.50	18.30
19.15	20.05
20.50	21.30
22.15	23.05

*Lundi–vendredi sauf 2 juin 2011

Conditions de chargement.

- A Brigue les voitures doivent être au quai de chargement au moins **3 minutes** avant l'heure de départ (motos 10 minutes).
- A Iselle les voitures doivent être au quai de chargement au moins **5 minutes** avant l'heure de départ (motos 10 minutes).

Les horaires sont également disponibles
sous www.cff.ch/ferroutage

Les tarifs.

Avantageux.

	Billet simple	Décompte des points	Cartes à 25 points	Cartes à 50 points
Voitures de tourisme de 9 places max./3,5 t	CHF 22.-/EUR 17.-	1 point	CHF 14.-/EUR 10.80	CHF 12.-/EUR 9.20
Camionnettes jusqu'à 3,5 t	CHF 22.-/EUR 17.-	1 point	CHF 14.-/EUR 10.80	CHF 12.-/EUR 9.20
Caravanes et mobile homes jusqu'à 3,5 t	CHF 22.-/EUR 17.-	1 point	CHF 14.-/EUR 10.80	CHF 12.-/EUR 9.20
Remorques 0,75 à 3,5 t	CHF 22.-/EUR 17.-	1 point	CHF 14.-/EUR 10.80	CHF 12.-/EUR 9.20
Remorques jusqu'à 0,75 t	CHF 12.-/EUR 9.-	Billet simple uniquement	_____	_____
Vélos, motos, petites motos	CHF 12.-/EUR 9.-	Billet simple uniquement	_____	_____
Motos avec ou sans side-car	CHF 12.-/EUR 9.-	Billet simple uniquement	_____	_____
Bus de plus de 9 places/jusqu'à 3,5 t	CHF 30.-/EUR 23.-	2 points	CHF 28.-/EUR 21.60	CHF 24.-/EUR 18.40

Cartes à points.

Avec la carte à points, vous bénéficiez d'un tarif préférentiel. Lors de l'embarquement, le nombre de points correspondant à la catégorie de votre véhicule est débité.

Cartes à 25 points CHF 350.-/EUR 270.-

Cartes à 50 points CHF 600.-/EUR 460.-

Calculés sur la base d'un cours de change moyen, les prix en euros (EUR) sont susceptibles d'être modifiés.

Le ferroutage.

La simplicité alliée à la sécurité.

Voici comment charger simplement votre véhicule.



Avancez-vous sur le train et garez-vous, les quatre roues sur le même wagon.



Enclenchez la première vitesse ou passez en position «Park».



Coupez le moteur.



Serrez le frein à main.



Assurez-vous que vos bagages sont bien fixés sur le toit ou rangez-les dans la voiture.



Important.

Ne jetez pas de cigarettes ou d'autres articles à fumer ni d'autres objets par la fenêtre.



Le transport de marchandises dangereuses par le ferroutage du Simplon est interdit.

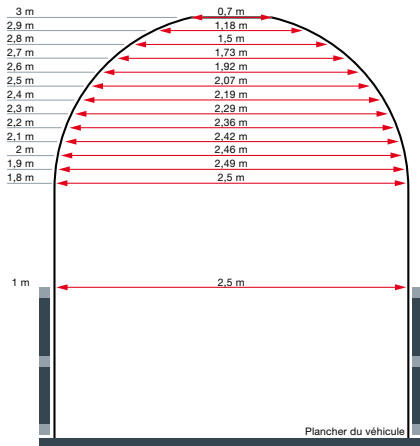
Les prestations de l'assurance de transport CFF.

- Sont assurés les dommages qui se sont produits sur les véhicules pendant la traversée du tunnel du Simplon.
- La couverture d'assurance prend effet avec le chargement du véhicule assuré à partir du quai de chargement sur le wagon et cesse avec son déchargement du wagon sur le quai de déchargement.
- Les conditions générales d'assurance sont disponibles à ce guichet à Brigue.

Profil de chargement.

Dimensions adéquates.


Vous restez à bord de votre véhicule pendant la durée du trajet.



Pour votre sécurité.

Conseils de première urgence importants.

Comportement à adopter en cas d'urgence.

- Gardez votre calme.
 - N'actionnez jamais le signal d'alarme avant que le train ne soit sorti du tunnel.
 - Restez à bord du train tant que le personnel ferroviaire ne vous demande pas de le quitter.
 - Le personnel du train est qualifié: suivez impérativement ses instructions.
 - Ne touchez jamais aux caténaires qui pendent.
- 
- Allumez la radio RSR 1 sur la fréquence 90.8 MHz.

Prescriptions douanières.

Informations importantes.

Responsabilité.

- Les CFF ne sont pas responsables des dommages causés par les conducteurs eux-mêmes ou par des tiers.
- Conformément aux articles 23 et 41 de la Loi fédérale sur les transports publics et à l'article 17 de l'ordonnance correspondante, la responsabilité de CFF est limitée quant aux détériorations pouvant survenir sur les véhicules à moteur transportés.
- Veuillez signaler immédiatement les éventuels dommages au personnel des trains de la gare de chargement ou de déchargement.
- Conservez votre titre de transport pendant toute la durée du voyage.
- Les dommages constatés ultérieurement seront notifiés par écrit à:

Voyageurs CFF

Centre régional de service à la clientèle
Bahnhofplatz, CH-3900 Brigue

Pour des questions douanières, les transports de marchandises autre que les bagages personnels et le matériel sportif ne sont pas autorisés dans les trains-autos au départ et à destination d'Iselle (Italie).

Importation

Lorsque vous franchissez la frontière, vous devez déclarer automatiquement les quantités de marchandises que vous transportez. Veuillez prendre note que l'importation de certaines marchandises est interdite, soumise à des limitations ou à une réglementation spéciale. C'est le cas notamment des biens culturels, des armes, des munitions, des bateaux, des animaux vivants, ainsi que des espèces végétales et animales en voie de disparition. Renseignez-vous auprès de la douane, qui vous donnera de plus amples détails.



Accident de moto à Cos ?

Fracture de la jambe à Madrid ?

Panne de voiture en France ?

Profitez de Secure Trip PLUS, l'assurance multirisques d'ELVIA. Voyagez en toute sécurité 24h/24, 365 j/an - dans le monde entier.

Pour en savoir plus, contactez votre agence de voyages CFF.

L'orario.

In 20 minuti attraverso il Sempione.

Partenza da Briga	Partenza da Iselle
05.50*	06.30*
07.15	08.05
08.50	09.30
10.15	11.05
11.50	12.30
13.25	14.05
14.50	15.30
16.15	17.05
17.50	18.30
19.15	20.05
20.50	21.30
22.15	23.05

*Lunedì–venerdì, salvo 2 giugno 2011

Condizioni di carico.

- A Briga le auto devono essere alla rampa almeno **3 minuti** prima della partenza (Motocicli 10 minuti).
- A Iselle le auto devono essere alla rampa almeno **5 minuti** prima della partenza (motocicli 10 minuti).

Per ulteriori informazioni visitate il sito:
www.ffs.ch/treniauto

Le tariffe.

Ottimi prezzi.

	Biglietto singolo	Obliterazione delle schede a punti	Con la scheda da 25 punti	Con la scheda da 50 punti
Automobile fino a 9 posti/3,5 t	CHF 22.-/EUR 17.-	1 punto	CHF 14.-/EUR 10.80	CHF 12.-/EUR 9.20
Furgone fino a 3,5 t	CHF 22.-/EUR 17.-	1 punto	CHF 14.-/EUR 10.80	CHF 12.-/EUR 9.20
Roulotte/camper fino a 3,5 t	CHF 22.-/EUR 17.-	1 punto	CHF 14.-/EUR 10.80	CHF 12.-/EUR 9.20
Rimorchio grande 0,75 – 3,5 t	CHF 22.-/EUR 17.-	1 punto	CHF 14.-/EUR 10.80	CHF 12.-/EUR 9.20
Rimorchio piccolo fino a 0,75 t	CHF 12.-/EUR 9.-	solo biglietto singolo		
Bicicletta, motorino, motocicletta	CHF 12.-/EUR 9.-	solo biglietto singolo		
Moto piccola con/senza sidecar	CHF 12.-/EUR 9.-	solo biglietto singolo		
Pulmino con più da 9 posti/fino a 3,5 t	CHF 30.-/EUR 23.-	2 punti	CHF 28.-/EUR 21.60	CHF 24.-/EUR 18.40

Schede a punti.

Con le schede a punti usufruite di una riduzione di prezzo. Per ogni tragitto viene oblitterato un numero di punti corrispondente alla categoria del veicolo.

Schede da 25 punti CHF 350.-/EUR 270.-

Schede da 50 punti CHF 600.-/EUR 460.-

I prezzi in euro (EUR) si basano su un cambio medio e sono soggetti a modifiche.

Istruzioni.

Un procedimento semplice e sicuro.

Caricare la vettura sul treno è facilissimo.



Salite con il veicolo sul treno e fermatevi posizionando tutte e quattro le ruote sullo stesso carro.



Inserite la prima marcia o la «P».



Spegnete il motore.



Tirate il freno a mano.



Fissate bene i bagagli ubicati sul tetto oppure metteteli all'interno del veicolo.



Importante.

È vietato gettare dal finestrino sigarette o altri oggetti.



Il trasporto di merci pericolose con i treni auto attraverso il Sempione è vietato.

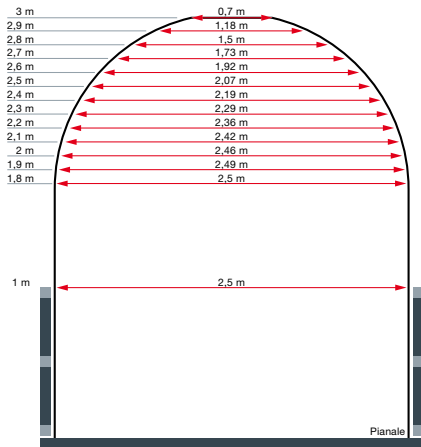
Le prestazioni dell'assicurazione di trasporto FFS.

- Sono assicurati i danni ai veicoli che si verificano durante il trasporto attraverso il traforo del Sempione.
- La protezione assicurativa ha inizio con il carico del veicolo assicurato dalla rampa di carico sul vagone ferroviario e termina con il rispettivo scarico dal vagone ferroviario sulla rampa di scarico.
- Le condizioni generali d'assicurazione sono disponibili qui allo sportello Briga.

Profilo di carico.

Le misure giuste.

Durante il percorso restate comodamente seduti nella vostra vettura.



Sicurezza.

Importanti consigli in caso di emergenza.

Comportamento in caso di emergenza.

- Mantenete la calma.
- Non azionate in nessun caso il freno di emergenza in galleria perché il treno deve poter in ogni caso uscire dalla galleria.
- Rimanete sul treno a meno che il personale del treno non disponga altrimenti.
- Il treno è accompagnato da personale appositamente formato ed istruito. Seguite quindi le istruzioni che vi impartirà.
- Non toccate in nessun caso delle linee di contatto staccate.
- Sintonizzate la radio su RSI 1 sulla frequenza 96,7 MHz.



Prescrizioni doganali.

Informazioni importanti.

Responsabilità.

- Le FFS declinano ogni responsabilità per danni causati dagli stessi conducenti delle vetture o da terzi.
- La responsabilità delle FFS per danni ai veicoli da trasportare è circoscritta ai sensi degli articoli 23 e 41 della Legge federale sul trasporto pubblico, nonché dell'articolo 17 della rispettiva ordinanza.
- Comunicate subito eventuali danni al personale del treno alla stazione di carico o scarico.
- Conservate il titolo di trasporto per tutta la durata della corsa.
- Comunicate per iscritto i danni constatati successivamente a:
Viaggiatori FFS
Centro regionale di servizio alla clientela
Bahnhofplatz, CH-3900 Briga.

Per motivi doganali, sui treni auto da e per Iselle (Italia) non è permesso trasportare altra merce, tranne bagagli personali e attrezzi sportivi.

Import

Al passaggio di confine dichiarate la merce che avete con voi, precisando le quantità, senza che vi sia richiesto. Tenete presente che l'importazione di determinati prodotti è vietata, altri si possono importare solo in quantità limitate e altri ancora sottostanno ad un regolamento speciale. Si tratta in particolare di beni culturali, armi, munizioni, battelli, animali vivi e piante o specie a rischio di estinzione. Richiedete informazioni dettagliate alla dogana.



**Incidente motociclistico a Kos?
Gamba fratturata a Madrid?
Panne automobilistica in Francia?**

Approfitti del Secure Trip PLUS, il libretto d'assistenza di ELVIA. Si avvalga della sicurezza di 24 ore su 24 per viaggi - valida in tutto il mondo.

Informazioni particolareggiate a riguardo le ottiene presso il Suo ufficio viaggi FFS.

CFF Voyageurs
Trafic Régional
Région Romandie
Av. de la Gare 44
1003 Lausanne
www.sbb.ch/autoverlad
www.cff.ch/ferroutage
www.ffs.ch/treniauto

Preis- und Produktänderungen vorbehalten.

Sous réserve de modification des prix et des produits.

Con riserva di modifiche di prezzo e di prodotto.