

**AKTION
GRUPPENBILLETT
PRO PERSON**

**FÜR
CHF 15.-**



RailAway

**Auf und davon:
Jetzt zum sensationellen Gruppenpreis.**

Aktion Gruppenbillett für CHF 15.– pro Person.



**Schwingplausch mit Kilian Wenger zu gewinnen!
Infos auf der Rückseite.**

Auf und davon: Jetzt zum sensationellen Gruppenpreis

Geniessen Sie den Spätherbst mit RailAway und profitieren Sie doppelt: Mit der Aktion Gruppenbillett reisen Sie als Lehrperson zusammen mit Kindern und Jugendlichen bis 25 Jahre für nur 15 Franken pro Person in der 2. Klasse einen ganzen Tag lang durch die Schweiz. Freuen Sie sich auf erlebnisreiche Tagesausflüge ab zehn Personen, gültig vom 1. November bis am 23. Dezember 2011.

Kombinieren Sie den Ausflug mit einem attraktiven RailAway Kombi-Angebot für Schulen und J+S-Gruppen. Bei einigen Freizeitpartnern erhalten Sie während der Aktionszeit sogar einen zusätzlichen Mehrwert.

Die Aktion Gruppenbillett ist perfekt für alle, die etwas erleben möchten. Lassen Sie doch einmal alles stehen und liegen und entdecken Sie die Schweiz per Zug, Schiff oder Bus: Montags

bis freitags ab 9.00 Uhr, am Wochenende ohne Einschränkung. Profitieren Sie zudem unter der Woche von attraktiven Zusatzleistungen aus den nachstehenden RailAway Kombi-Angeboten.

Weitere Kombi-Angebote finden Sie unter **www.sbb.ch/gruppen**

Detaillierte Informationen zur Aktion Gruppenbillett erhalten Sie unter **www.sbb.ch/aktion-gruppen**

Alpamare Zürichsee.



Eine Schulreise ins Alpamare ist Spitzenklasse. Action pur und Spassfaktor inklusive. Auf zehn Rutschbahnen erlebt man den ultimativen Adrenalinkick.

Mehrwert: Rutschbahnkontest mit Zeitmessung auf der Balla Balla. Den schnellsten 3 Personen/Gruppe winken tolle Preise.

Preis für Zusatzleistung	Kinder 6–16 Jahre	Jugendliche 16–25 Jahre	Begleitperson
ohne Bahnreise	25.60	28.00	28.00

Dornier Museum.



Am Flughafen Friedrichshafen (D) gelegen, erwartet die Besucher auf 5000 m² Ausstellungsfläche eine Reise durch 100 Jahre Luft- und Raumfahrt. Originalflugzeuge, Grossepronate aus der Raumfahrt und die Lage am Rollfeld versprechen einen unvergesslichen Museumstag.

Mehrwert: Exklusive Besichtigung von Cockpit und Innenraum des Experimentalflugzeugs «Dornier TNT»

Preis für Zusatzleistung	Kinder 6–16 Jahre	Jugendliche 16–25 Jahre	Begleitperson
ohne Bahnreise	7.40	7.40	13.80

Technorama Winterthur.



Für neugierige Schülerinnen und Schüler bestens geeignet: Über 500 Experimentierstationen zum Tüfteln, Ausprobieren und Spielen. Und im Jugendlabor kann man sich wie ein richtiger Forscher betätigen. Naturwissenschaft macht hier richtig Spass!

Preis für Zusatzleistung	Kinder 6–16 Jahre	Jugendliche 16–25 Jahre	Begleitperson
ohne Bahnreise	11.20	20.00	20.00

Zoo Zürich.



Die Beobachtungsaufgaben des interaktiven Forschungsnetzes bieten spannende Grundlagen für den nächsten Zooausflug. Welche Elefanten berühren sich am meisten? Wer zeigt sich im Masoala Regenwald? Was machen die Dscheladas? www.zoo.ch/forschungsnetz

Preis für Zusatzleistung	Kinder 6–16 Jahre	Jugendliche 16–25 Jahre	Begleitperson
ohne Bahnreise	10.00	14.00	20.00

Axporama.



Vielseitiges, spielerisches und interaktives Lernen im Axporama! Die Erlebnisausstellung «Leben mit Energie» ermöglicht spannende Einblicke in die Welt des Stroms. Eine kurzweilige Führung im nahe gelegenen Wasser- oder Kernkraftwerk Beznau rundet die Exkursion ab.

Mehrwert: Jeder Teilnehmer erhält gratis ein Souvenir.

Preis für Zusatzleistung	Kinder 6–16 Jahre	Jugendliche 16–25 Jahre	Begleitperson
ohne Bahnreise	gratis	gratis	gratis

Schülerlabor iLab.



Unter fachkundiger Anleitung führen die Jugendlichen im Schülerlabor iLab am Paul Scherrer Institut spannende Experimente durch. Sie experimentieren in Zweiergruppen nach eigenen Ideen. Es ist das Ziel, ein naturwissenschaftliches Feuer in den Jugendlichen zu entfachen.

Preis für Zusatzleistung	Kinder 6–16 Jahre	Jugendliche 16–25 Jahre	Begleitperson
ohne Bahnreise	gratis	gratis	gratis

Kindermuseum Creaviva.



Entdecken Sie Ihre Gestaltungskraft in den lichten Creaviva-Ateliers im Zentrum Paul Klee, einem der schönsten Museen der Schweiz. Angeregt vom eindrucksvollen Werk von Paul Klee kreieren Sie Ihr persönliches Stück Kunst und geniessen ein inspirierendes Gruppenerlebnis.

Mehrwert: Ein kleiner Klee zum Mitnehmen.

Preis für Zusatzleistung	Kinder 6–16 Jahre	Jugendliche 16–25 Jahre	Begleitperson
ohne Bahnreise	9.40	9.40	9.40

Historisches Museum Bern.



«Mord und Totschlag. Eine Ausstellung über das Leben» beleuchtet das Phänomen Gewaltverbrechen in seinen historischen und aktuellen Dimensionen. Werden Sie sich im Angesicht von Zeugnissen aus Vergangenheit und Gegenwart des Werts des Lebens bewusst.

Preis für Zusatzleistung	Kinder 6–16 Jahre	Jugendliche 16–25 Jahre	Begleitperson
ohne Bahnreise	8.00	13.00	18.00

Tierpark Goldau.



Im Natur- und Tierpark Goldau lassen sich Tiere hautnah erleben. Nicht alle halten Winterschlaf. Mit welchen Strategien kommen sie durch die kalte Jahreszeit? Fachkundige Ranger geben Auskunft während den Kormoran-, Wildschwein- und Fuchs-Fütterungen.

Mehrwert: Jede/r Schüler/in erhält gratis 1 Futterpäckli.

Preis für Zusatzleistung	Kinder 6–16 Jahre	Jugendliche 16–25 Jahre	Begleitperson
ohne Bahnreise	8.00	16.00	16.00

Verkehrshaus der Schweiz.



Radio- und Fernsehprogramme selber gestalten und mit Blue-Box, Newsdesk und Senderegie ganze Sendungen produzieren.

Mehrwert: Die Media-Factory und weitere Angebote können für Schulen exklusiv gebucht werden. Informationen auf www.verkehrshaus.ch/reservationen

Preis für Zusatzleistung	Kinder 6–16 Jahre	Jugendliche 16–25 Jahre	Begleitperson
ohne Bahnreise	12.00	12.00	12.00

Zoo Basel.



Haben Sie schon einmal einem Löwen von Angesicht zu Angesicht in die gelben Augen geblickt, ein Kängurubaby aus Mutters Beutel blinzeln sehen, die Zähne eines riesigen Nilkrokodils gezählt, weil Sie so nahe dran waren?

Preis für Zusatzleistung	Kinder 6–16 Jahre	Jugendliche 16–25 Jahre	Begleitperson
ohne Bahnreise	6.00	10.00	10.00

Körperwelten.



Im Fokus der aktuellen Ausstellung steht das Herz-Kreislauf-System. Mehr als 200 Exponate führen die Besucher auf eine spannende Reise durch den menschlichen Körper und erläutern einzelne Organfunktionen und häufige Erkrankungen in leicht verständlicher Weise.

Mehrwert: Jeder Teilnehmer erhält eine gratis Hör-Führung als ideale Ergänzung zum Ausstellungsrundgang.

Preis für Zusatzleistung	Kinder 6–16 Jahre	Jugendliche 16–25 Jahre	Begleitperson
ohne Bahnreise	15.00	15.00	27.00

Das Olympische Museum.



Das Olympische Museum präsentiert Kindern und Jugendlichen die spannende Geschichte der Olympischen Spiele anhand legendärer Gegenstände und geschickt dargestellter Emotionen.

Mehrwert: Gratis Entdeckungspass für Kinder bis 16 Jahre.

Preis für Zusatzleistung	Kinder 6–16 Jahre	Jugendliche 16–25 Jahre	Begleitperson
ohne Bahnreise	5.40	7.20	11.80

Salzminen in Bex.



Das Salzbergwerk von Bex ist die einzige Salzmine der Schweiz, die noch in Betrieb ist. Nach einer 1500 Meter langen Fahrt im Bergarbeiterzug präsentiert der Führer auf spielerische Art fast 350 Jahre Geschichte auf der Suche nach dem weissen Gold. Ein einmaliges Erlebnis bei 18° C.

Mehrwert: Jeder Teilnehmer erhält ein salziges Geschenk als Erinnerung.

Preis für Zusatzleistung	Kinder 6–16 Jahre	Jugendliche 16–25 Jahre	Begleitperson
ohne Bahnreise	10.00	14.00	14.00

Maison Cailler.

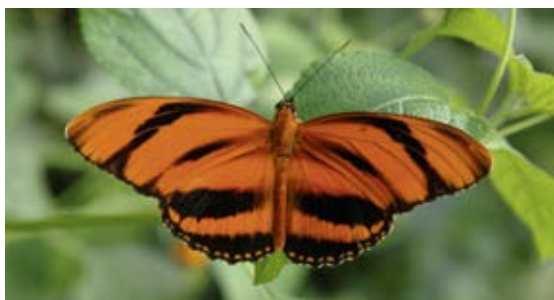


Besuchen Sie das «Maison Cailler» und erleben Sie köstliche Momente durch die Geschichte, der Menschen und der Rezepte, die die Legende der Cailler Schokolade wahr gemacht haben. Der Besuch wird mit einer Degustation der wohl besten Schokolade der Welt abgerundet.

Mehrwert: Geführter Rundgang mit Einblick in verschiedene Geheimnisse der Schokoladenkunst.

Preis für Zusatzleistung	Kinder 6–16 Jahre	Jugendliche 16–25 Jahre	Begleitperson
ohne Bahnreise	gratis	8.00	8.00

Papiliorama Kerzers.



Erleben Sie während einer Führung die Tropen hautnah und unternehmen Sie einen erlebnis- und lehrreichen Ausflug in einen lebensechten Regenwald. Über eine sieben Meter hohe Brücke gelangt man in die Baumkronen, von wo man eine atemberaubende Aussicht genießt.

Mehrwert: Jeder Teilnehmer erhält gratis einen Apfel aus der Region.

Preis für Zusatzleistung	Kinder 6–16 Jahre	Jugendliche 16–25 Jahre	Begleitperson
ohne Bahnreise	9.00	17.00	17.00

Jungfrauoch.



Einen Höhepunkt für jeden Schüler bildet der Tagesausflug mit Europas höchstgelegener Eisenbahn. Die Rundfahrt führt an der weltberühmten Eigernordwand vorbei am Aletschgletscher in die hochalpine Wunderwelt auf 3454 m ü.M.

Mehrwert: Mittagessen im Gletscherrestaurant «Top of Europe» optional buchbar. Schnipso und Getränk für CHF 11.60 p.P.

Preis für Zusatzleistung	Kinder 6–16 Jahre	Jugendliche 16–25 Jahre	Begleitperson
ohne Bahnreise	20.00	20.00	20.00

Sea Life Konstanz (D).



Im Sea Life folgen Sie dem Lauf des Rheins von seiner Quelle bis in die Tiefen der Meere. Lassen Sie sich von der Schönheit und Vielfalt der einheimischen und mediterranen Lebensräume begeistern. Eine abenteuerliche Expedition ins Reich der antarktischen Pinguine wartet auf Sie.

Mehrwert: Gratis-Führung durchs Sea Life.

Preis für Zusatzleistung	Kinder 6–16 Jahre	Jugendliche 16–25 Jahre	Begleitperson
ohne Bahnreise	5.80	12.60	12.60

Hinweise.

- Die Aktion gilt von Montag bis Freitag ab 9.00 Uhr und am Wochenende unbeschränkt. Die RailAway Zusatzleistungen sind am Wochenende nicht gültig.
- Die Aktion Gruppenbillett ist gültig auf dem gesamten GA-Streckennetz, 2. Klasse.
- Die Gruppe muss aus mindestens 10 Personen bestehen.
- Lehr- und Begleitpersonen reisen ebenfalls für CHF 15.–. Dabei spielt es keine Rolle, ob sie bereits ein Halbtax besitzen oder nicht; es gibt keine spezielle Ermässigung mit dem Halbtax.
- Nur gültig in Verbindung mit einer Gruppenreservation.

→ Bestellschein...

- Die Aktion gilt für Teilnehmende bis zum vollendeten 25. Altersjahr, für Schülerinnen und Schüler der obligatorischen Schulen sowie von öffentlichen und privaten Mittelschulen, für Studentinnen und Studenten von Hochschulen und Universitäten, für Teilnehmerinnen und Teilnehmer an «Jugend+Sport»-Veranstaltungen

sowie für Pfadfinder-Organisationen. Der Bestellschein für eine Gruppenreise muss vom Schullektorat bzw. vom kantonalen Amt «Jugend+Sport» oder der eidg. Turn- und Sportschule Magglingen abgestempelt und unterschrieben sein.

- Die individuelle An- und Abreise der Teilnehmenden zum und vom Treffpunkt ist nicht inbegriffen.
- Die Aktion Gruppenbillett ist nicht kumulierbar mit dem Gruppenangebot «Jede 10. Person reist gratis». Die Zusatzleistungen von RailAway sind jedoch für jede 10. Person gratis.
- Die Preise für die Zusatzleistungen verstehen sich in CHF, ohne Bahnreise.
- Die Erkundungsfahrt wird nicht rückerstattet.
- Annullierung und Rückerstattung gemäss T660.
- GA und FVP können zur Erreichung der Mindestteilnehmerzahl angerechnet werden.

Weitere Informationen unter www.sbb.ch/gruppen

 **Preis- und Angebotsänderungen bleiben vorbehalten.**



SBB CFF FFS

Den Wettbewerbston
finden Sie unter
www.sbb.ch/aktion-gruppen.

Exklusiver Schwingplausch mit Kilian Wenger zu gewinnen.
Während einem «Hoselupf» mit dem aktuellen Eidgenössischen
Schwingerkönig im Sägemehl erfährt ihr viel Wissenswertes
über diese urchige und doch moderne Nationalsportart.

Einsendeschluss: 31.10.2011

RailAway

**Gewinnen Sie eine Gruppenreise
ins Sägemehl mit Kilian Wenger!**