

Wettbewerb

Das Lösungswort kannst du mit diesem Talon im Reisezentrum am Bahnhof Zug abgeben. Du nimmst damit automatisch an der Verlosung teil und gewinnst mit etwas Glück einen Preis im Wert von CHF 100.–.

Bei der Abgabe des Talons werden alle fleissigen Detektive belohnt. Die Erwachsenen erhalten ein Geschenk der SBB und ZVB, die Kinder ein Malset vom ÖV-Rätsel-Trail.

Lösungswort...

Name & Vorname

Adresse

PLZ / Ort

E-Mail

Wir freuen uns über dein Feedback zum ÖV-Rätsel-Trail:

Teilnahmeberechtigt sind alle Personen, ausgenommen Mitarbeitende der Zugerland Verkehrsbetriebe AG und deren Partnerunternehmungen sowie Mitarbeitende der SBB. Die Gewinner werden per E-Mail benachrichtigt. Es wird keine Korrespondenz geführt. Der Rechtsweg ist ausgeschlossen. Kein Kaufzwang. Keine Barauszahlung der Preise.

Tickets und Abgabe Wettbewerbs-Talon

Reisezentrum Bahnhof Zug, ZVB Schalter

Öffnungszeiten:

Montag bis Freitag 9.00 – 18.00 Uhr

Samstag 9.00 – 16.00 Uhr

Hotline: 041 515 58 60

Reisezentrum Bahnhof Zug, SBB Schalter

Öffnungszeiten:

Montag bis Freitag 6.45 – 20.00 Uhr

Samstag und Sonntag 7.45 – 19.00 Uhr

Tickets sind auch online unter www.sbb.ch erhältlich oder mit den Apps «FAIRTIQ» und «SBB Mobile».

Weitere Informationen zum Trail

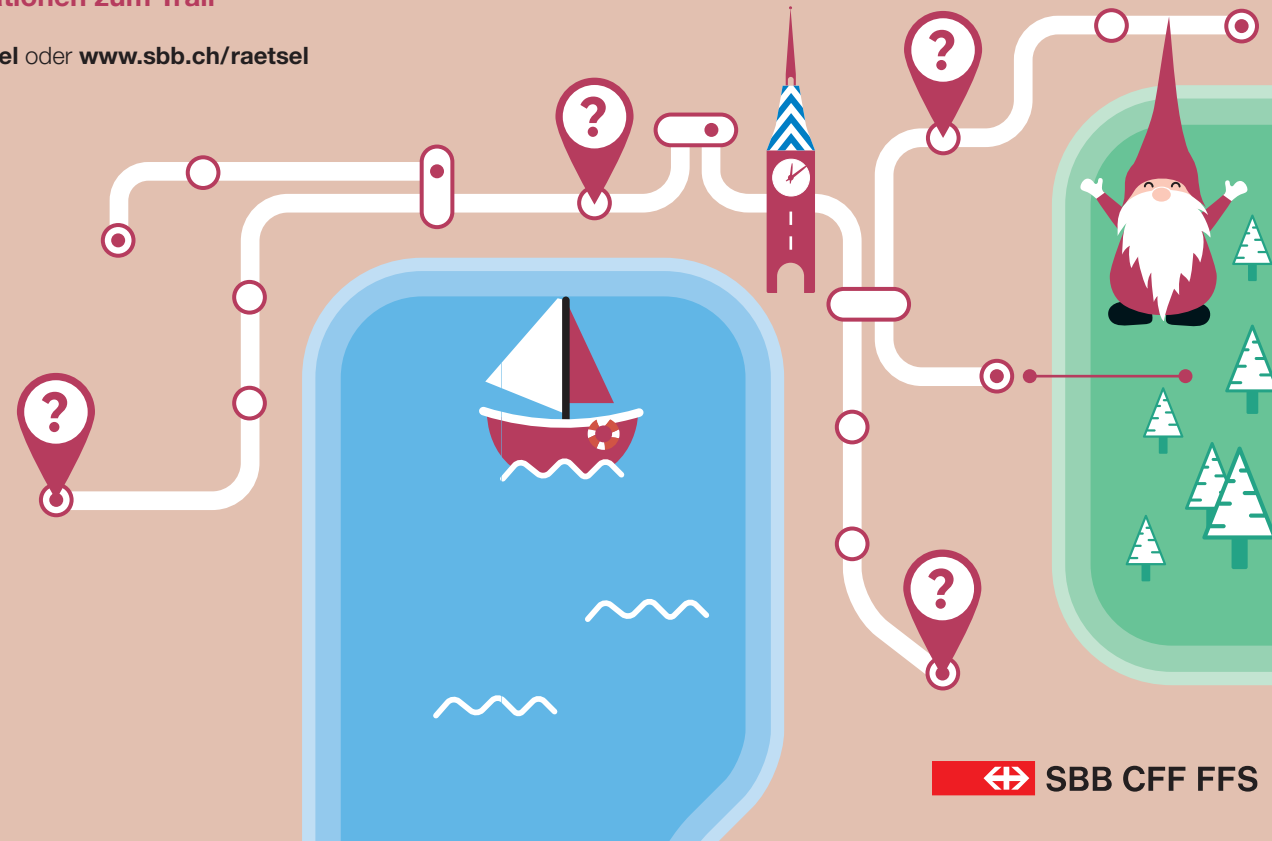
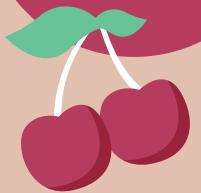
www.zvb.ch/raetsel oder www.sbb.ch/raetsel

Schnitzeljagd in Zug

ÖV RÄTSEL TRAIL

*Genuss
& Kultur*

Finde das
Lösungswort.
Tolle Preise zu
gewinnen!



ÖV
RÄTSEL
TRAIL
*Genuss
& Kultur*

– GUTSCHEIN –

2 HAUSGEMACHTE EISTEES FÜR 1

Gegen Abgabe dieses Gutscheins geniessen Sie im Intermezzo zwei hausgemachte Eistees zum Preis von einem.

einfach anders
Intermezzo
ein Betrieb der zuwebe

Gültig bis
31.03.2024

– GUTSCHEIN –

1 GRATIS BAARER BIER «TO GO»

mit oder ohne Alkohol (ab 16 Jahren).
Pro Person ist nur ein Gutschein einlösbar.

BRAUI MARKT
Getränkewelt

Gültig bis
31.03.2024

ÖV RÄTSEL TRAIL

Genuss & Kultur

Zug ist zwar überschaubar, muss sich aber mit kulturellen Highlights nicht verstecken. Die Genuss und Kultur Route punktet mit traditionsreichen Erfrischungen und herrlichen Aussichten. Diese Strecke dauert ca. 3.5 Stunden.

1 Vorbereitung

Du benötigst ein gültiges ÖV-Ticket, einen Stift und diesen Flyer. Wir empfehlen eine Tageskarte vom Tarifverbund Zug «Alle Zonen».

2 Los geht's!

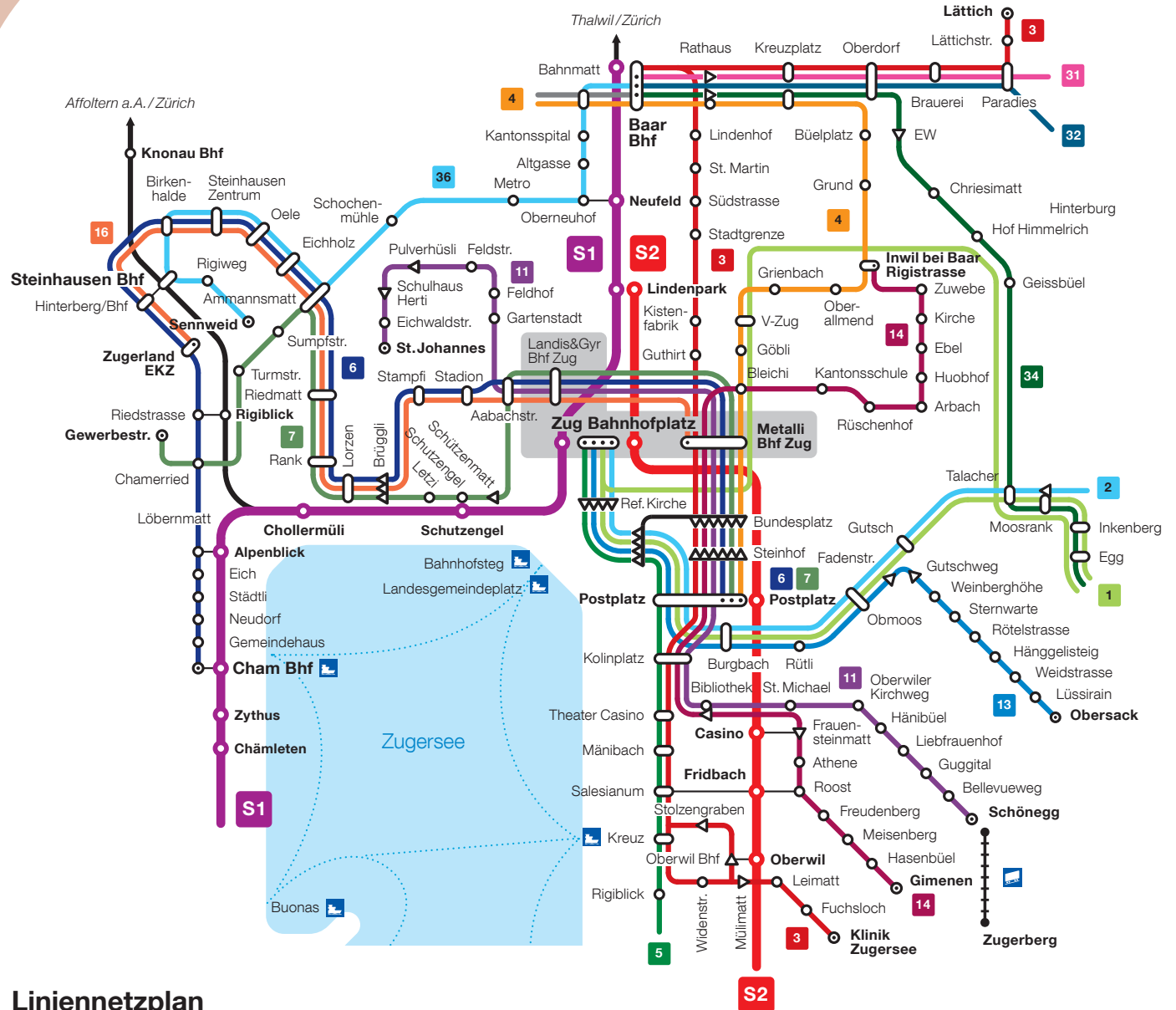
- Start in der Bahnhofshalle Zug, bei der Infotafel neben den Bildschirmen «Abfahrtszeiten».
- An jeder Wettbewerbs-Haltestelle findest du ein Rätsel, die Antwort gibt dir die nächste Haltestelle an.

3 Wettbewerb

- Bei jeder Haltestelle, zu der dich der ÖV-Rätsel-Trail führt, findest du einen oder mehrere Lösungsbuchstaben.
- Trage die Buchstaben im Wettbewerbstalons ein. Alle Buchstaben ergeben am Schluss ein Lösungswort.
- Mit der Abgabe des ausgefüllten Talons im Reisezentrum Zug nimmst du an der monatlichen Verlosung teil und hast die Chance auf eine SBB Geschenkkarte im Wert von CHF 100.–
- Bei der Abgabe des Talons werden alle fleissigen Detektive belohnt. Hol dir jetzt deine Belohnung am ZVB oder SBB Schalter!

! Gut zu wissen

Der Trail ist kostenlos und benötigt keine Anmeldung. Wisst ihr nicht mehr weiter? Manchmal hilft das Internet zum Lösen der Aufgaben oder unsere Hotline unter 041 515 58 60.



Linienetzplan

Stadtbahn Zug

- S1 Baar-Zug-Cham-Rotkreuz
- S2 Lindenpark-Zug-Arth-Goldau

Zugerland Verkehrsbetriebe

- 1 Zug Bahnhofplatz-Oberägeri
- 2 Zug Bahnhofplatz-Menzingen-Kreuzegg
- 3 Baar Lättich-Zug-Oberwil bei Zug
- 4 Zug Postplatz-Inwil-Baar Bf-Blickensdorf
- 5 Zug Bahnhofplatz-Walchwil Bf

- 6 Zug Postplatz-Steinhausen-Cham
- 7 Zug Postplatz-Cham Gewerbestrasse
- 11 Zug St. Johannes-Schöneegg (-Zugerberg)
- 13 Zug Bahnhofplatz-Obersack
- 14 Gimenen-Zug Metalli/Bf-Inwil

- 16 Zug Metalli/Bf-Steinhausen Zugerland EKZ
- 31 Baar Bf-Sihlbrugg
- 34 Baar Bf-Talacher (-Oberägeri)
- 36 Baar Bf-Steinhausen Sennweid

▷ Haltestellen nur in Pfeilrichtung
 ... Linie nur zeitweise bedient

Gültig vom 11. Dezember 2022 – 09. Dezember 2023